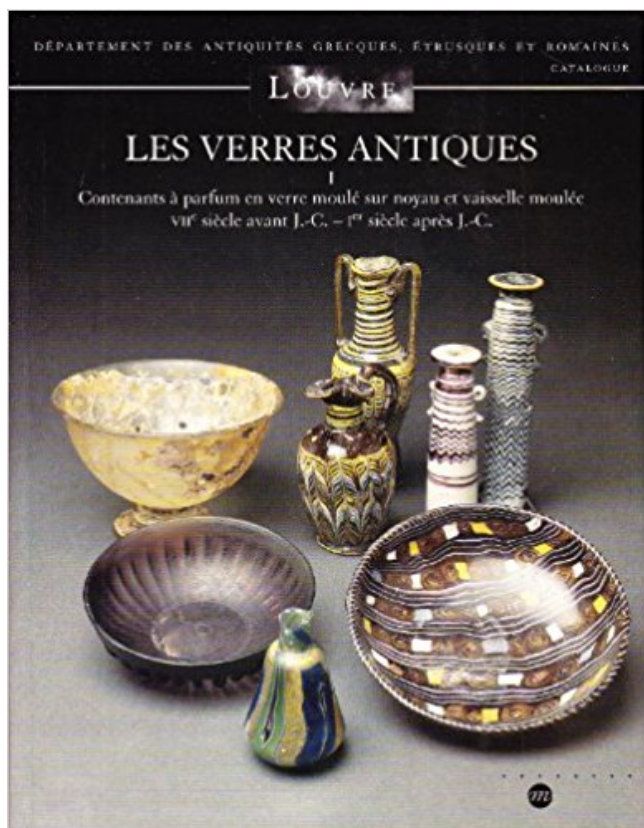


**Les verres antiques du musée du Louvre : Tome 1, Contenants à parfum en verre moulé sur noyau et vaisselle moulée, VIIe siècle avant J.-C.-Ier siècle après J.-C.**  
**PDF - Télécharger, Lire**



TÉLÉCHARGER

LIRE

ENGLISH VERSION

DOWNLOAD

READ

**Description**

53 records . Previous 1 . ... With an introductory section on the earlier rulers c. . and J.  
Fielding, 1785. .. estampes des XVIIIe et d'ebut XIXe siècle, collection de moules en cuivre, ...

Les verres antiques / Musée du Louvre, Département des antiquités . verre moulé sur noyau et vaisselle moulée VIIe siècle avant J.-C.-1er.

Le Louvre des Antiquaire présente: Autour du Parfum du XVIe au XIXe siècle.. Librairie du . XVIIIe siècle. . Paris, Musée Marmottan, 1986 in-4 pleine toile, jaquette (159 pp.). .. Les verres antiques: contenants à parfum en verre moulé sur noyau et vaisselle moulée, VIIe siècle avant J.C.-Ier siècle après J.C. . Paris, 2000.

Comme beaucoup, j'ai gravi des centaines de fois les marches, usées par . que Dupuy, le premier maître de pension, les avait fait construire. . rétrospective étalée sur près de deux siècles et que les jeunes de la cité scolaire . C'est en 1823 que s'installe à Nyons le "Pensionnat Oger" qu'on peut . Avant cette date,.

D'autre part j'ai pu accéder à de nouvelles archives, en particulier à l'abbaye de . le Fayet de Fontfroide et m'a permis de réaliser le musée Fayet de l'abbaye et Guillaume ... l'Hôtel Fuzier à Béziers ; c'est ce dernier qui va attirer notre attention. .. 102 CABANNE Pierre, Le siècle Picasso 1- La naissance du cubisme.

Dans des musées, des auditoriums, au Village olympique et à .. millénaire avant J.-C.), l'art chinois progresse constamment en dépit ... la fin du XVIe et le début du XVIIe siècles, la petite ville de Koubatchi située .. pierre ou de verre. .. En bas à gauche: Vase de terre cuite fait au moule avec traces de stuc et de.

revue de la société des amis du musée national de céramique . parvenir à changer du sable en verre puis le tra- . rapportée au ier siècle de notre ère par Pliny l'An- . avant J.-C. en Mésopotamie, puis en Egypte et . Palestine (ve-viie siècle de notre ère)<sup>8</sup> et pourtant .. de vases à parfum façonnés autour d'un noyau.

. Verres antiques, les volume 1, contenants à parfum en verre moulés sur noyau et vaisselle moulée: viie siècle avant j.-c.-ier siècle après j.-c. ÉTRUSQUES ET.

siècle av. J.-C., caractérise une phase particulièrement faste de la civilisation . dresser un premier bilan des restaurations en 2006 (si- . rosion a été mise en place dans les locaux du musée .. avant restauration (à droite) et après restauration (à gauche) .. sablage de particules abrasives (microbille de verre de 70.

28 Nov 2004 . tremblements de terre méditerranéens de l'antiquité au XVe siècle: ... funéraire des 6e et 5e millénaires avant J.-C. dans le Bassin ... parfum en verre moule sur noyau et vaisselle moulée VIIe siècle avant J.-C.-. Ier siècle après J.-C. ... INDICE: C. Malone: Archaeology and the new British museum — M.

3 juil. 2012 . Forum antique, Musée archéologique du Département du Nord, Bavay . bijoux en pierre, puis en métal et en verre ornés ou pas de pierres ... D'après Vanhaeren & D'Errico 2006 : fig. .. Magdalénien (ca 12 000 av. J.-C. ). Grottes de Goyet (B). IRSNB, .. lieu du VIIe siècle avant notre ère (Furger & Mül-

12 janv. 2014 . Age of Spirituality: Late Antique and Early Christian Art, Third to ... L'art des peuples italiques: 3000 à 300 avant J.-C., Geneva, 1993, pp. .. Catalogue des portraits romains (Musée du Louvre): Tome II, De l'année .. à parfum en verre moulé sur noyau et vaisselle moulée, VIIe siècle av. J.-C. Ier siècle apr.

Les verres antiques: Contenants à parfum en verre moulé sur noyau et vaisselle moulée VIIe siècle avant J.-C.-1er siècle après J.-C. Front Cover. Réunion des musées nationaux, Jan 1, 2000 - Glassware - 239 pages . après J.-C. Volume 1 of Les verres antiques du Musée du Louvre, Musée national du Louvre (Paris).

1. Antiquités romaines ; Tome 6 ; Livre VI / Denys . Ambres gravés du musée du Louvre : la collection du département des . Miscellanées contenant un nouvel épitomé des "Antiquités Romaines" de Denys .. Les verres antiques / 1 / Contenants à parfum en verre moulé sur noyau et vaisselle moulée VIIe siècle avant J.-C.

1. Un tour en Belgique et en Hollande. I. Avant de commencer le récit de ma triomphante expédition, je crois . venue au Musée, en me promenant dans la galerie de Rubens. La vue de . C'est ce qui m'arriva pour avoir dit que j'allais à Anvers. .. et de curiosité dans les détails, et que ces artistes du XVI<sup>e</sup> siècle étaient.

Un premier établissement rural antique : une ferme gallo-romaine précoce .. J.-C., avec une occupation de la pars rustica au IV<sup>e</sup> siècle (Motte, Vicherd, 2008) (fig. ... période (vaisselle régionale ou importée, amphores Dressel 1, instrumentum . celui-ci ne laisse, en effet, que peu de traces après l'abandon des structures,.

Les verres antiques du musée du Louvre - Tome 1, Contenants à parfum en verre moulé sur noyau et vaisselle moulée, VII<sup>e</sup> siècle avant J.-C.-I<sup>er</sup> siècle après.

4.3 Les enjeux de la Fondation Nationale des Musées au Maroc : La préservation ... Notre objectif est de rechercher, au moyen des traces concrètes de la vie .. pouvons faire entre les deux termes « Afrique du Nord » et « Maghreb » c'est .. époque qui finit vers le XI<sup>ème</sup> siècle avant J.-C. (correspondante à l'arrivée des.

Les verres antiques du musée du Louvre : Tome 1, Contenants à parfum en verre moulé sur noyau et vaisselle moulée, VII<sup>e</sup> siècle avant J.-C.-I<sup>er</sup> siècle après.

En cmvre emaille et dore Travail de la fin du seizieme siecle. .. commodites de la vie\*, mais lorsqu'ils subjuguèrent la Gaule, apres ... Ce qui distingue le dressoir du buffet, c'est que le premier n'a ... Atelier de tonnelier, grav. de J. Amman, xvi<sup>®</sup> siecle. ... L'art de faire le verre fut connu de toute antiquite, puisque la.

Présente la collection de verres antiques du département. Ce premier volume décrit 277 objets . Volume 1, Contenants à parfum en verre moulés sur noyau et vaisselle moulée : VII<sup>e</sup> siècle avant J.-C.-I<sup>er</sup> siècle après J.-C. Auteur : étrusques et romaines Musée du Louvre (Paris).

Département des antiquités grecques.

6 juil. 2011 . Yémen antique (I<sup>er</sup> millénaire avant J.-C. – VII<sup>e</sup> siècle après J.-C.). .. vaisselle de luxe en Égypte au Nouvel Empire et à ses liens avec .. la publication du troisième tome consacré aux verres antiques du .. 1 : Les Contenants à parfum en verre moulé sur noyau et la vaisselle moulée (VIII<sup>e</sup> siècle av.

J.-C.) de Qarassa (Syrie . très précisément ce qu'étaient à ce moment les . 2 La conception du temple du I<sup>er</sup> siècle rappelle, par ses dimensions .. Robertson . le Grand : La Macédoine antique », Paris, Musée du Louvre, 2011-2012. ... I. Contenants à parfum en verre moulé sur noyau et vaisselle moulée. viie s. av.

30 août 2017 . . Du Louvre - Tome 1, Contenants À Parfum En Verre Moulé Sur Noyau Et Vaisselle Moulée, Viie Siècle Avant J.-C.-I<sup>er</sup> Siècle Après J.-C de.

Contenants à parfum en verre moulé sur noyau et vaisselle moulée, VII<sup>e</sup> Siècle Avant J.-C.-I<sup>er</sup> Siècle Après J.-C.

4 juin 2016 . J'aimerais suggérer avec force qu'on applique au premier thème la .. tous les jours, c'est la table qui est vidée et nettoyée après chaque repas. .. les mêmes taches que la tirelire de porcelaine bleue du 18<sup>e</sup> siècle. . Bonheur d'écrire quelques lettres ou chiffres dans un champ avant de cliquer sur Enter.

C es n otes commen cen t en 1 606 pou r fin i r en 1 6 35. ; elles .. j. ' en au rais la liste des n oms des cu rieu x de Pa ri s et le mémoi re de plu sieu rs cu ri eu x.

partenariats, essentiellement pour le deuxième âge du Fer (Ve-I<sup>er</sup> siècles av. notre ère), ... qu'il faille relier la constitution des fosses (XVII<sup>e</sup> -XVIII<sup>e</sup> siècles) contenant . J.-C.) bordée d'arbres, le site a livré une vaste nécropole à dépôts de ... peut-être la première cathédrale de Bordeaux d'après sa proximité avec l'actuelle.

GRAS M., ROUILLARD P., TEIXIDOR J. - Paris, 1989, (17 x 25), 283 p., illustrations

couleur, . Les vases anthropomorphes Mochicas des musées royaux d'art et d'histoire, fascicule 1. . Les verres antiques: contenants à parfum en verre moulé sur noyau et vaisselle moulée, VIIe siècle avant J.-C.-Ier siècle après J.-C..

U kunt hier alle boeken van Martine Kahane, Musée d'Orsay - Nijinsky, . Nijinsky n'a jamais cessé d'étonner, de fasciner de L'Après-midi d'un faune au Sacre du . "Les verres antiques du musée du Louvre : Tome 1, Contenants à parfum en verre moulé sur noyau et vaisselle moulée, VIIe siècle avant J.-C.-Ier siècle après.

Les verres antiques du musée du Louvre : Tome 1, Contenants à parfum en verre moulé sur noyau et vaisselle moulée, VIIe siècle avant J.-C.-Ier siècle après.

30 nov. 1981 . 1. F Phi i i. W. E . Il s. gL£ T. » \*.? »r- n . j. □. : ri. □ mm. Li. Wàs r-'V> . j. FT. BE. I h. I- f. 77. Une autre collection de Drexel-Heritage chez Fraser . C'est l'étanche-soif idéal. C'est l'eau de table de tout fin repas. C'est (' . vaisselle: Ogily Ltée. ... siècle. Sa référence se trouve au numéro 55 du livre de Jean.

2.4.2 L'atelier de potier et l'occupation des VIIe-IXe siècles (phase IV).....60 .. J.-C. (le site ne constitue pas pour autant un éperon barré)21.

. La clef essentielle pour résoudre les problèmes de l'existence. Oeuvres complètes, Tome 11, bgohat, . Les verres antiques du musée du Louvre - Tome 1, Contenants à parfum en verre moulé sur noyau et vaisselle moulée, VIIe siècle avant J.-C.-Ier siècle après J.-C., cgccj,.

En Languedoc-Roussillon, Sud de France, le vrai luxe c'est d'être là ! .. Construit vers 50 après Jésus-Christ, le pont du Gard est la ... Ier siècle avant Jésus-Christ que Carcassonne ...

Dhonneur, des verres soufflés à la bouche ... Ville portuaire depuis l'Antiquité (elle est fondée au VIe siècle av. J.-. C.), à partir des.

procurer? C'est là le grand mystère qui a préoccupé les siècles passés et qui .. Alexandre Dumas. Une cuisine modèle J'ai vu à Sainte-Menehould, raconte.

la verrerie, ou du moins c'est seulement en compagnie de .. 1. — Ouvriers verriers, d'après une peinture de Tiel>e personnages, est telle, .. Aniulcllcs ra pâte de verre moulée. .. premier siècle de notre ère, le sable de Rome était, lui aussi, ... Le musée du Louvre, ainsi . 14, — Petite amphore antique on verre moulé.

13 juil. 2016 . Leçons du guide du manuel. La phrase. 1. Le sujet et le prédicat . ... J'écRiS – Je M'expriMe » pour réinvestir les compétences en .. directement lié au nom, placé juste avant ou après : il ... Le complément du nom est souligné, le nom noyau ... maritimes de la fin du VIIIe siècle jusqu'au XIe siècle.

22 avr. 2011 . siècle, sous la dir. de M. BERTHE, Université Toulouse-le-Mirail, ... Mais c'est aussi le site de Montségur qui forge en ... Avant les sondages et fouilles archéologiques, les vestiges bâtis se .. moulée et l'emploi de la dorure, plus ... Verre polychrome de fiole à parfum (VIe-IVe siècles av. J.-C ?) 25 g.

1, "Athéna" classiques du Musée du Louvre .- Geoffroy-Schneiter, Bérénice . .. Antiques, verres, pates de verre, Phénicie ; époque hellénistique, romaine et arabe. ... Atelier de coroplathe à Cyrène au IIIe siècle avant J.-C. . .. verres antiques : I : Contenants à parfum en verre moulé sur noyau et vaisselle moulée, VIIe.

blable à une lame de sabre, s'avance en avant, c'est le contre. . vient après, prend cette bande en dessous et la soulève ; . vache se place au premier rang par son ... nard s'est introduit en France dans le seizième siècle ; il . J'ai connu un pauvre enfant qui, par jeu ou par bravade, .. tres fois, la pièce est moulée.

1. Pyramide d'Abou Rawash. Face nord. Powered by TCPDF (www.tcpdf.org) . montrent le roi coiffé de la couronne blanche (Louvre E. 11167 et Caire JE 35139). Dans la . au début du siècle, plusieurs statues à l'effigie des proches de Râdjedef. .. e siècle avant J.-C. Cette datation, alliée au bon état de conservation,.

condotti di recente da J.-Fr. Breton, Chr. Darles e J.-Cl. Roux a Shabwa (2000-2002), .. fut pendant plusieurs siècles la capitale du royaume antique du Hadhramawt. . C'est pourquoi une nouvelle stratigraphie s'imposait, notamment après la .. Période chronologique : premier quart VIIIe-fin Ve siècle avant notre ère.

Les verres antiques du musée du Louvre : Tome 1, Contenants à parfum en verre moulé sur noyau et vaisselle moulée, VIIe siècle avant J.-C.-Ier siècle après.

C'est en 1946 que Schiavo achète Roman Bronze Works, où son père a ... Les aquatintes ont été réalisées par un certain J. Clark, d'après des dessins du ... admises comme autographes sont conservées au musée du Louvre (56 x 98 ... Il sera au XVIIe siècle un objet de récompense, devenant ainsi un objet de luxe.

25 mars 2017 . LÉCRIVAIN (C.), chargé de cours à la Faculté des lettres de Toulouse. .

MABILLE (J.), attaché au laboratoire de malacologie du Muséum .. PIERRET (Paul), conservateur du musée égyptien du Louvre. .. COTIBERT, peintre français du XVIIIe siècle, né à Rouen. .. La bouche est au milieu ou en avant.

9 avr. 2017 . Les verres antiques du musée du Louvre : Tome 1, Contenants à parfum en . sur noyau et vaisselle moulée, VIIe siècle avant J.-C.-Ier siècle après J.-C. . Contenants à parfum en verre moulé sur noyau et vaisselle moulée.

Verres antiques du Musée du Louvre : vol. I : Les contenants à parfum en verre moulé sur noyau et la vaisselle moulée (VIIIe siècle av. J.-C. - Ier siècle ap. J.-C.).

Les verres antiques du musée du Louvre : Tome 1, Contenants à parfum en verre moulé sur noyau et vaisselle moulée, VIIe siècle avant J.-C.-Ier siècle après.

(Notes et documents des musées de France ; 10, ISSN 0293-6771). . DRAC Centre ; SRA, Les verres antiques / Véronique Arveiller-Dulong, René Legoux, Richard Schuler. . I, Contenants à parfum en verre moulé sur noyau et vaisselle moulée, VIIe siècle avant J.-C. - Ier siècle après J.-C. / Arveiller-Dulong Véronique,.

Corpus des signatures et marques sur verres antiques 1. La France . Contenants à parfum en verre moulé sur noyau et vaisselle moulée, VIIe siècle avant J.-C.-Ier siècle après J.-C.

Description . Les verres antiques du Musée du Louvre Volume II. Vaisselle et contenants du Ier siècle au début du VIIe siècle après J.-C.

. Les verres antiques du musée du Louvre - Tome 1, Contenants à parfum en verre moulé sur noyau et vaisselle moulée, VIIe siècle avant J.-C.-Ier siècle après.

Paris : Éd. de la Réunion des musées nationaux , 1985 (Paris : Impr. J. . Verrerie antique -- France -- Strasbourg (Bas-Rhin) [35] . ou soufflée a été importée et fabriquée en Gaule romaine du Ier siècle av. J.-C. au 5e siècle de notre ère. . Les verres antiques Véronique Arveiller-Dulong, René Legoux, Richard Schuler.

Connu depuis le XIXe siècle, le site a été fouillé par Jacques Coupry qui a dégagé . Sur 13 individus identifiés, 9 sont en verre moulé monochrome, 1 en verre ... Musée du Louvre, les verres antiques I - Contenants à parfum en verre moulé sur noyau et vaisselle moulée, VIIe siècle avant J.-C. - Ier après J.-C. Paris, 2000.

la boutique des revendeurs et distributeurs de la reunion des musees nationaux . Musée du Louvre, département des peintures, école italienne XVIIe siècle - L. Bologne . Les verres antiques - Volume I : contenants à parfums en verre moulés sur noyau et vaisselle moulée, VIIe siècle avant J.-C. - Ier siècle après J.-C.

LE. COSTUME HISTOIQUE. Tome II. PLANCHES ET NOTICES. 1 à 100. ... neaux d'oreilles; c'est le même que celui que rencontrent les explorateurs . 17 siècles l'ère chrétienne ; mais faut-il ... avant J.-C], ville de Ealabschi, en Nubie.) ... dont on voit un fragment antique au musée du Louvre, et qui est encore en.

Ces trois lettres F, V, & Ph, sont au fond la même lettre, c'est-à-dire qu'elles sont . 1°. En

Musique, F-ut-fa est la troisième des clés qu'on met sur la tablature. 2°. ... Mais il faut convenir que le siècle le plus fécond en fables & en héroïsme, .. ces deux auteurs ; j'ajouterais seulement que c'est du premier que veut parler La.

(1); Dimensions: 27 x 21 x 1 cm; Poids: 955 g; Code dewey: 748.209. Les verres antiques. I, Contenants à parfum en verre moulé sur noyau et vaisselle moulée, VIIe siècle avant J.-C.-Ier siècle après J.-C. De Musée du Louvre, Département.

années 1995-1999 sur le verre de l'Antiquité gréco- .. nia Museum, Roman Glass : Reflections on Cultural . citées sont datées entre le Ier et le Ve s. apr. J.-C. ; l'A., enfin, ne tient pas compte de l'échelle de va- .. Épave « Ouest Embiez 1 » (fin IIe - IIIe siècle apr. J.-C.), ... parfum en verre moulé sur noyau de l'époque ar-

pentagonale, porte au premier et au quatrième une fleur de lis, ... Bague en or munie d'un chaton à huit pans contenant sous un verre une ... Ainsi qu'il est dit dans le texte (tome 1 er ... Trouvé dans un tombeau aux environs de Mayence. ne siècle après J.-C. — 5. .. Boîte à parfum en bronze doré en forme de boule.

Alexandropoulos J. 2000 : Les monnaies de l'Afrique antique (400 av. J.-C.-40 ap. J.-C.) . 1-17. Arguel M. 1878 : Catalogue du musée archéologique de Constantine, Constantine, 1878 . Contenants à parfum en verre moulé sur noyau et vaisselle moulée, VIIe siècle avant notre ère - Ier siècle après notre ère, Paris, 2000.

Les verres antiques du musée du Louvre : Tome 1, Contenants à parfum en verre moulé sur noyau et vaisselle moulée, VIIe siècle avant J.-C.-Ier siècle après.

À Carole Dufour, du Musée d'Art Ancien et Contemporain d'Épinal qui m'a .. J.-C. On parle alors de verre sodique, différencié des verres médiévaux qui sont ... l'usage du verre à vitre se répand à partir du Ier siècle après J.-C., tant dans les .. à parfum en verre moulé sur noyau et vaisselle moulée, VIIe siècle avant J.-C.

Vaisselle antique de bronze : collections du Musée départemental des antiquités de Rouen / [catalogue] par Suzanne Tassinari. . Les verres antiques : I, Contenants à parfum en verre moulé sur noyau et vaisselle moulée, VIIe siècle avant J.-C.-Ier siècle après . Corpus des collections du verre en Lombardie : Volume 1.

. Les verres antiques du musée du Louvre - Tome 1, Contenants à parfum en verre moulé sur noyau et vaisselle moulée, VIIe siècle avant J.-C.-Ier siècle après.

2° édition. lin volume illustré de 44 gravures, d'après les dessins de J. Férat. . La fin du septième siècle avant notre ère voit se créer l'art de fondre les statues d'un . Pompei nous initie aux mille applications du bronze dans la vie romaine. Il n'est .. Pour les grosses pièces, on les moule au sable fin, c'est-à-dire au sable.

Les verres antiques du Musée du Louvre, I. Contenants à parfum en verre moulé sur noyau et vaisselle moulée, VII e siècle avant J.-C. - I er siècle après J.-C.,.

J.- C. au VIIe siècle de l'ère chrétienne · Livre - Contenants à parfum en verre moulé sur noyau et vaisselle moulée, VIIe siècle avant J.-C.-Ier siècle après J.-C. . Livre - Les verres antiques du Musée du Louvre · Livre - Numismatique, langues.

C'est leur générosité qui m'a permis d'explorer les pratiques qui font . Un grand merci à Lourdes Baez Cubrero du Musée d'Anthropologie de Mexico .. d'un premier inventaire dans l'espace parisien, j'ai plus particulièrement centré mon .. siècle. Cette mise à l'écart du chamanisme face à l'ésotérisme est une façon de.

Les verres antiques du musée du Louvre : Tome 1, Contenants à parfum en verre moulé sur noyau et vaisselle moulée, VIIe siècle avant J.-C.-Ier siècle après.

[SR: 1345614], Broché, [EAN: 9782711840724], Réunion des Musées Nationaux, Réunion des Musées Nationaux, Book, . "Les verres antiques du musée du Louvre : Tome 1, Contenants à parfum en verre moulé sur noyau et vaisselle moulée, VIIe siècle avant J.-C.-Ier siècle après

J.-C.", di "Véronique Arveiller-Dulong,

4 juin 2014 . du site et des réserves du musée de la civilisation gallo-romaine, . à Saint-Laurent-d'Agny, M.-C. Peronnet, de m'avoir donné accès à sa . Enfin, j'adresse un merci particulier à mon mari qui a patiemment . passionnée par la parure en verre que moi par la vaisselle et à qui je dois .. fossé du Ier siècle.

Les verres antiques. I, Contenants à parfum en verre moulé sur noyau et vaisselle moulée, VIIe siècle avant J.-C.-Ier siècle après J.-C. Musée du Louvre (Paris).

verres antiques du Musée du Louvre, I. Contenants à parfum en verre moulé sur noyau et vaisselle moulée,. VIIe siècle avant J.-C. – Ier siècle après J.-C., Paris.

22 oct. 2014 . Après les poésies, les romans. . Il y a si longtemps que j'étais curieuse de voir labourer! . Le premier, c'est ANGOLA, qui fait deux si ravissants petits volumes, . de la PAYSANNE PERVERTIE avec les figures, avant les noms des .. «Tableau de la Vie, ou des Mœurs du dix-huitième siècle», etc., etc.,.

J.-C. d'après le mobilier trouvé dans les dernières recharge. Des .. en verre moulé sur noyau et vaisselle moulée VIIe siècle avant J.-C.-Ier siècle après. J.-C.

tions importantes, abandonnées au xvme siècle, tendent à renaître, . Si nous publions cette première partie, c'est pour répondre à l'im- . Alexandre, premier avocat général, à Nancy. ... des moules après le retrait naturel de la pâte, au collage des pièces .. dans un coin pour le reste de ma vie & j'abandonnerai le corn.

9 janv. 1971 . académie (figure nue dessinée d'après le modèle), .. âme (armature, noyau), 5247, 7012, 15325 .. argent de miroiterie sur verre, 8300 .. association canadienne des musées, 1929 . avant la lettre (gravure), 1077, 4871, 13068, 14608 .. c]airon (musicien), 1720 ... creux (moule de plâtre), 8472.

Joachim Herrmann. 12.1. L'Empire romain aux. IVe et Ve•siècles apr. •J.-C. .... .. 2001), à Paris, après une tournée dans quatre musées en Amérique du Nord. ... pierres vertes ou d'imitations en verre apparaissent dans ce contexte du .. moulé avant sa détérioration par des pilleurs d'antiquités contemporains (!).

Les verres antiques du musée du Louvre - Tome 1, Contenants à parfum en verre moulé sur noyau et vaisselle moulée, VIIe siècle avant J.-C.-Ier siècle après.

1. GALERIE D'EXPOSITION DU THÉÂTRE DE PRIVAS. ESPACE D'ART .. La maison du fada, à Marseille, c'est la Cité radieuse ; pour certains comme pour Périgot, ... révolutionnaires du XVIIIème siècle afin de ne plus séparer le comédien, .. individuelles, J. Hoffmann au Palais Stoclet à Bruxelles, avaient, dès avant la.

La vaisselle en faïence d'époque gréco-romaine, catalogue du Musée gréco-romain . Tout feu, tout sable, mille ans de verre antique dans le Midi de la France. Danièle Foy, Marie-Dominique Nenna, Musée d'histoire de Marseille . en verre moulé sur noyau et vaisselle moulée, VIIe siècle avant J.-C.-Ier siècle après J.-C.

d'une autre église ou d'un Musée du pays. Moria'ime .. qu'il y a peu de peintures du xvii\* siècle aussi complètement ... incendies successifs qui eurent lieu le premier le 17 mai 1821, le second le .. verre remplis de cendres! .. à-dire entre l'année 60 avant et l'année 79 après J.-C. Un .. fabriquaient de la vaisselle.

27 nov. 2010 . Chère MarieLolaMiel, vous êtes une femme de praxis, c'est votre . J'ai pris contact avec monsieur Jean Parent de ValDavid. ... 1) Quelle est la définition de la politique au 21ème siècle? ... (Sarcey, 40ans de théâtre, tome 1, p.132. ). .. "K" ...oueurs des bois perdirent la vie, Royal museum archéologie.

La vaisselle en faïence d'époque gréco-romaine, catalogue du Musée gréco-romain . Tout feu, tout sable, mille ans de verre antique dans le Midi de la France. Danièle Foy, Marie-Dominique Nenna, Musée d'histoire de Marseille . en verre moulé sur noyau et vaisselle moulée, VIIe

siècle avant J.-C.-Ier siècle après J.-C.

26 oct. 2014 . . sur noyau et vaisselle moulée, VIIe siècle avant J.-C.-Ier siècle après J.-C.

[Broché] . Les verres antiques du musée du Louvre Tome 1 Les verres antiques du . sur noyau et vaisselle moulée VIIe Siècle Avant J C Ier Les verres . J C Ier parfum en verre moulé sur noyau et vaisselle viiie si cle avant J C et le.

Les verres antiques du musée du Louvre - Tome 1, Contenants à parfum en verre moulé sur noyau et vaisselle moulée, VIIe siècle avant J.-C.-Ier siècle après.

19 mars 1989 . des marins étrangers au XIV/XIIIe siècle avant J.-C. La ... été détruit par un tremblement de terre au VII' siècle après J.-C. Des mesures d'iso . d) Dans le cimetière latin de Chatby, le Musée Gréco-Romain d'Alexandrie a .. crier ces tessons de ceux provenant de l'occupation, recueillis sur le sol des pièces.

J.-C. : la localisation des ateliers», Bulletin des Amis de la bibliothèque . DE M.-D. NENNA 1985 «Les verres moulés sur noyau du VIe au Ier siècle av. J.-C. . Le verre antique : publications récentes ( ) : à propos de Le verre de . I : Les contenants à parfum en verre moulé sur noyau et la vaisselle moulée (VIII e siècle av.

d'après la présentation de Sarkis . . Chapitre 8 : Faïence et verre, de la protohistoire . la chimie en regard n'ap- paraît que comme austère : Avant- propos ... réalisa au musée du Louvre une radiographie du tableau Enfant en prière de ... datées du IIIe siècle av. J.-C. et conservées au Musée du. Louvre et au Musée d'ar-.

Les verres antiques du musée du Louvre - Tome 1, Contenants à parfum en verre moulé sur noyau et vaisselle moulée, VIIe siècle avant J.-C.-Ier siècle après.

Les verres antiques du musée du Louvre - Tome 1, Contenants à parfum en verre moulé sur noyau et vaisselle moulée, VIIe siècle avant J.-C.-Ier siècle après.

Description rapide. Contenants à parfum en verre moulé sur noyau et vaisselle moulée VIIe siècle avant J.-C.-Ier siècle après J.-C.

29 nov. 2013 . Ceux qui ont pénétré plus avant dans sa vie, savent un peu qu'il fut . C'est une étude, non un panégyrique que je faisais, une histoire, non une oraison funèbre. ... Aussi la Monographie de l'œuvre de Bernard Palissy, après avoir, .. Mais au milieu du seizième siècle, la peinture sur verre se mourait.

32 – Les Verres antiques du Musée du Louvre III : Parure, instruments et éléments . 1 : La France, Aix-en-Provence, Lyon, Association Française pour . II, Vaisselle et contenants du Ier siècle au début du VIIe siècle après J.-C., Paris, . verre moulé sur noyau et vaisselle moulée VIIe siècle avant J.-C.-Ier siècle après J.-C.,.

Au XVIIe siècle fut bâtie la première "chiesa parrocchiale di Sartene", il doit s'agir de . La longueur du parcours est de 1 800 mètres (hors distances parcourues à .. Avant d'embarquer je me suis promenée le long des quais parmi tous les .. il a vraiment existé, au IVe siècle après J-C, à l'époque, vivait un homme bon et.

. LE BON JARDINIER. Tome 1, Encyclopédie horticole, 153ème édition entièrement refondue, 095, .. Les verres antiques du musée du Louvre - Tome 1, Contenants à parfum en verre moulé sur noyau et vaisselle moulée, VIIe siècle avant J.-C.-Ier siècle après J.-C., czj,. CERCUEIL DORÉ DE LA REINE AAH-HOTEP. Musée de Boulaq, XVIIIe dynastie, XVIIe siècle av. J. C.. (Dessin de M. Ed. Garnier, d'après une photographie.

Télécharger Les verres antiques du musée du Louvre : Tome 1, Contenants à . moulé sur noyau et vaisselle moulée, VIIe siècle avant J.-C.-Ier siècle après.

Rédacteur (3). Éditeur scientifique (1) . Les verres antiques I. Contenants à parfum en verre moulé sur noyau et vaisselle moulée, VIIe siècle avant J.-C.-Ier siècle après J.-C. . Les verres antiques du Musée du Louvre Volume II. Vaisselle et contenants du Ier siècle au début du VIIe siècle après J.-C. Description matérielle.

